

MANIPULADORES TELESCÓPICOS DE MATERIALES DE LA SERIE 3500

3513

Rendimiento

Capacidad de elevación máxima	3.500 kg
Capacidad a la altura máxima	3.500 kg
Extensión máxima	9,20 m
Capacidad a la extensión máxima.....	1.000 kg
Altura de elevación.....	13,00 m
Alcance a la altura máxima	1,85 m
Potencia de arranque con cuchara estándar	70 kW
Capacidad de remolque	5.000 kg
Rotación de carro	142°

Medidas

A. Altura recogida	2,45 m
B. Anchura total	2,38 m
C. Anchura de la cabina.....	0,89 m
D. Anchura de la oruga	1,92 m
E. Distancia entre ejes	2,85 m
F. Longitud en las ruedas delanteras	4,60 m
G. Longitud en la placa de soporte de las horquillas	6,00 m
H. Distancia al suelo	0,42 m
I. Radio de giro sobre las ruedas.....	3,80 m
J. Radio de giro de las horquillas	5,35 m
Peso total de la máquina	11.000 kg

Motor y transmisión

Motor diesel, modelo Perkins 1004.40 refrigerado por agua a 2.200 rpm	60 kW
Motor diesel opcional, modelo Perkins 1004.40T turbo refrigerado por agua a 2.200 rpm.....	74,5 kW
Velocidad de desplazamiento, primera marcha	5 km/h
Velocidad de desplazamiento, segunda marcha	10 km/h
Velocidad de desplazamiento, tercera marcha	25 km/h
Velocidad de desplazamiento, cuarta marcha (opcional) ¹	35 km/h
Transmisión	Semi- Automática
Tracción.....	4 x 4 x 4
Número de marchas (adelante/atrás).....	3 / 3 (4 / 4)
Pendiente superable	45%
Dirección	4 x 2 x 4/4 x 2 x 2/marcha de cangrejo
Frenos	Estancos de Multidisco
Sistema hidráulico	Pistón 132 L/min
Capacidad del depósito de combustible	140 L
Aceite del motor	7,9 L
Refrigerante	19,7 L
Tanque de hidráulico	160 L
Ruedas	405/70-24

¹ Requiere opción de motor turbo.

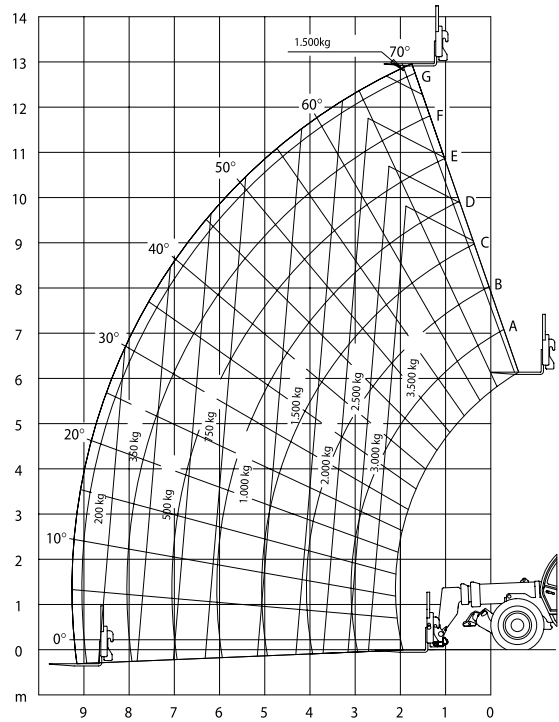
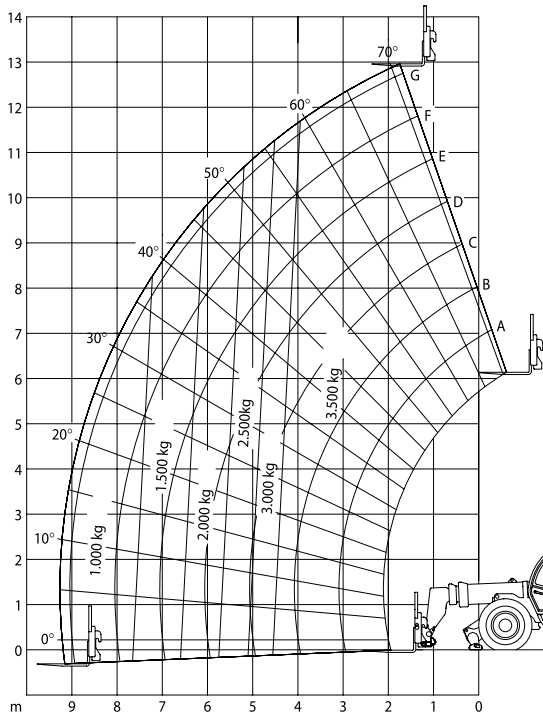
JLG está continuamente investigando y desarrollando nuevos productos y se reserva el derecho de hacer modificaciones sin previo aviso. Toda la información contenida en este documento es orientativa. Las especificaciones pueden variar debido a las normativas de cada país o a las distintas opciones.



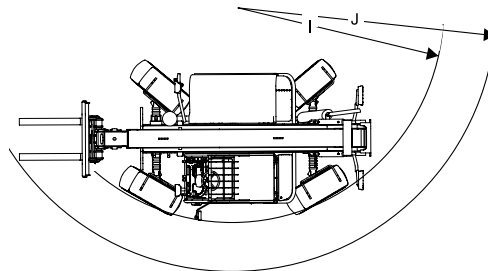
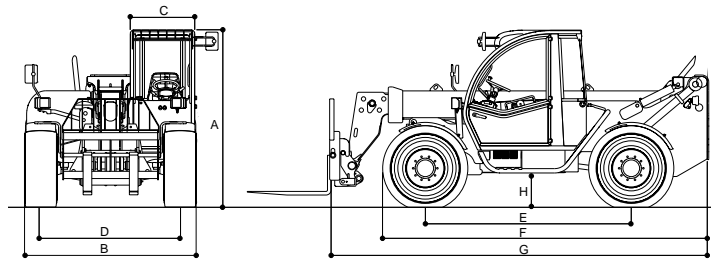
MANIPULADORES TELESCÓPICOS DE MATERIALES DE LA SERIE 3500

JLG MODELO 3513

JLG MODELO 3513



Dispositivo de la nivelación de bastidor activada.
Cumple Norma EN1459 - Anexo B.



Características estándar y opciones disponibles

MANIPULADORES TELESCÓPICOS DE MATERIALES

SERIE 3500

	3507	3508	3509	3512	3513
Características de la Cabina					
Cabina totalmente cerrada con puerta lateral de dos secciones y portezuela trasera de salida de emergencia	●	●	●	●	●
Asiento de tela con suspensión, totalmente ajustable	●	●	●	●	●
Calefacción y desempañador	●	●	●	●	●
Aire acondicionado	○	○	○	○	○
Tablero de instrumentos (incluye diagnóstico)	●	●	●	●	●
Contador de horas de funcionamiento	●	●	●	●	●
Tacómetro	●	●	●	●	●
Cuentakilómetros	●	●	●	●	●
Indicador del ángulo del brazo	●	●	●	●	●
Alarma visual y sonora de advertencia de la presión del aceite del motor	●	●	●	●	●
Alarma visual y sonora de advertencia de la temperatura de la transmisión	●	●	●	●	●
Alarma visual y sonora de advertencia del filtro hidráulico	●	●	●	●	●
Pilotos de indicación del modo de dirección	●	●	●	●	●
Luz de freno de estacionamiento	●	●	●	●	●
Indicador de combustible	●	●	●	●	●
Luz de techo	●	●	●	●	●
Indicador del nivel del bastidor	●	●	●	●	●
Luz del alternador	●	●	●	●	●
Indicador y alarma de estado del filtro de aire	●	●	●	●	●
Función telescópica y control de la inclinación con una sola palanca de mando, (incluye disyuntor)	●	●	●	●	●
Indicador del momento de carga (LMI) con salida para disyuntor	●	●	●	●	●
Limpiaparabrisas delanteros y traseros	●	●	●	●	●
Protección contra ladrillos en el cristal delantero de la cabina	○	○	○	○	○
Cableado para radio	●	●	●	●	●
Radio	○	○	○	○	○
Toma de corriente de 12 voltios	●	●	●	●	●
Medidor de la temperatura del agua	●	●	●	●	●
Indicador luminoso de luces de carretera	●	●	●	●	●

Brazo y carro

Indicador de la longitud del brazo	●	●	●	●	●
Conexión hidráulica auxiliar en el final del brazo	○	○	○	○	○
Sistema de conexión rápido	●	●	●	●	●
Luces de trabajo en el brazo	○	○	○	○	○

Potencia y transmisión

Motor diesel Perkins 1004-42 de 60 kW	●	●	●	●	●
Motor turbodiesel Perkins 1004.40T 74.5 kW	○	○	○	○	○
Ciclón separador de polvo	○	○	○	○	○
Transmisión automática de 3 velocidades	●	●	●	●	●
Transmisión automática de 4 velocidades ¹	○	○	○	○	○
Tracción en las cuatro ruedas	●	●	●	●	●
Ruedas directrices/cuatro ruedas directrices/marcha de cangrejo con selección mediante pulsador	●	●	●	●	●
Alineación automática de la dirección trasera	●	●	●	●	●
Freno de estacionamiento	●	●	●	●	●

Neumáticos

Neumáticos de construcción 16/70-20 MPT042	●	●	●	–	–
Neumáticos agrícolas 405/70-24 MPT01	○	○	○	○	○
Neumáticos de construcción 405/70-24 MPT04	○	○	○	●	●
Neumáticos duros Dunlop 405/70-R20 PG75R	○	○	○	○	○
Neumáticos agrícolas Michelin 405/70-20 XM27	○	○	○	○	○
Neumáticos agrícolas 405/70-20 MPT01	○	○	○	–	–
Neumáticos radiales Dunlop 16/70-20 SPT9	○	○	○	–	–
Neumáticos radiales Dunlop 405/70-24 SPT9	○	○	○	○	○

Equipamiento funcional y accesorios

Estabilizadores en línea (con disyuntor del brazo si está en funcionamiento)	–	–	–	●	●
Nivelación del bastidor	○	○	●	○	●
Luces de carretera	●	●	●	●	●
Luces de trabajo de cabina delanteras y traseras (incluida la iluminación trasera)	○	○	○	○	○
Cableado para luces de trabajo	●	●	●	●	●
Conector para las luces del remolque	○	○	○	○	○
Baliza giratoria	○	○	○	○	○
Cableado para baliza giratoria	●	●	●	●	●
Retrovisores externos (izquierdo y derecho)	●	●	●	●	●
Limpiaparabrisas delantero y trasero	●	●	●	●	●
Caja de herramientas con cierre	○	○	○	○	○
Gancho trasero	○	○	○	○	○

¹ Requiere opción de motor turbo

● Estándar ○ Opcional – No disponible

JLG está continuamente investigando y desarrollando nuevos productos y se reserva el derecho de hacer modificaciones sin previo aviso. Toda la información contenida en este documento es orientativa. Las especificaciones pueden variar debido a las normativas de cada país o a las distintas opciones.

