

# Modelo X15J PLUS

PLATAFORMAS DE ORUGA COMPACTAS



## MÁS CONVENIENTES

- Emisiones y contaminación acústica reducidas al mínimo.

## MÁS EFICIENTES

- Tiempos de colocación reducidos gracias a los estabilizadores autonivelados.

## MÁS VERSÁTILES

- Mayor maniobrabilidad en entornos complicados gracias al carro de orugas.

## MÁS FUNCIONALES

- Peso reducido para facilitar el transporte y el uso en áreas con límites de peso.



## Características estándar

- Cesta de aluminio para 2 personas de 0,69 m x 1,34 m
- Entrada trasera de barra corredera
- Interruptor de pedal
- Control totalmente proporcional
- Plumín articulado
- Giro propulsado de la plataforma (124°)
- Control remoto (vía cable conectado a la plataforma)
- Control remoto completo de traslación y estabilización
- Pantalla LCD multilingüe en la consola de la plataforma
- Bloqueo y sensor de posición en la consola
- Sensores de detección de carga
- Plataforma diseñada para una fácil remoción/sustitución con rueditas
- Cable CA a la plataforma
- Tubo de aire de 6,5 mm conectado con la plataforma
- Tubo de agua de 12,6 mm conectado con la plataforma
- Protección del motor
- Zapatas de los estabilizadores de goma
- Protección del vástago del cilindro en los estabilizadores
- Paro automático cuando no está nivelada
- Extensión/retracción eléctrica de las orugas
- Giro de 360° no continuo
- Indicador y sensor de alineación de la plataforma
- Tres sistemas de bajada de emergencia
- Controles electrohidráulicos
- Controles hidráulicos de presión máxima
- Puntos de elevación y anclaje
- Alojamiento para montacargas

## Especificaciones estándar

- |   |   |
|---|---|
| Alimentación                                |   |
| • Motor eléctrico CA                        | 230 V, 50 Hz, 2,2 kW  |
| • Motor Honda iGX 390 de gasolina           | 8,7 kW  |
| • Capacidad del tanque de aceite hidráulico | 24 l  |
| Orugas                                      |   |
| • Estándar                                  | 1,24 m x 0,18 m x 0,30 m de goma que no dejan huella de perfil bajo |


## Accesorios y opciones

- Cesta de aluminio para 1 persona de 0,60 m x 0,78 m
- Batería de iones de litio 100 Ah 36 V
- Orugas de goma negra de perfil bajo 1,24 m x 0,18 m x 0,30 m
- Motor diésel Hatz 1B40 7,5 kW (10 hp) de 3600 RPM
- Motor eléctrico 110 V, 50 Hz – 2,2 kW
- Segunda velocidad (alta) de traslación
- Color personalizado

# Modelo X15J PLUS

## PLATAFORMAS DE ORUGA COMPACTAS

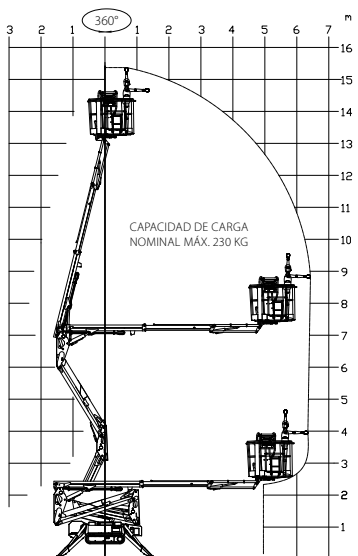
### Prestaciones

• Altura de trabajo	15,30 m
• Alcance de horizontal (mod. estándar)	6,60 m
• Capacidad de carga	 /230 kg
• Altura total	7,0 m
• Giro (no continuo)	360°
• Longitud total del plumín	1,68 m
• Grado de articulación del plumín	89° (+0°/-89°)
• Tamaño de la cesta (2 personas)	0,69 m x 1,34 m
• Tamaño de la cesta (1 persona)	0,60 m x 0,78 m
• Anchura recogida (modelo estándar 2P)	1,34 m
• Dimensiones	
A. Anchura recogida (sin cesta)	0,75 m
B. Altura recogida (sobre orugas)	1,99 m
C¹. Longitud recogida (sobre orugas) con cesta	4,02 m
C². Longitud recogida (sobre orugas) sin cesta	3,40 m
D. Área ocupada por estabilizadores	2,80 m x 2,80 m
• Peso máquina (con cesta estándar) <sup>1</sup>	1.910 kg
• Presión máx. sobre el suelo (sobre estabilizadores)	2,41 kg/cm²
• Velocidad máx. (mod. una velocidad), gasolina	1,4 km/h
• Velocidad máx. (mod. dos veloc.), gasolina	2,6 km/h
• Pendiente superable	28,7 %
• Ángulos máx. de movimiento	anterior 20°/posterior 22°
• Anchura del bastidor (retraído/extendido)	0,75 m/1,10 m
• Giro de la cesta	124° (+/-62°)

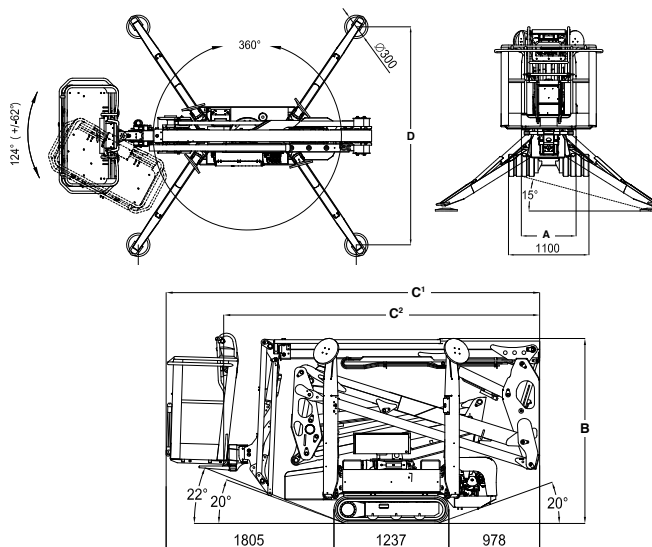


<sup>1</sup> El peso y/o las dimensiones pueden variar según las opciones o las normas de ciertos países.

### Radio de acción



### Dimensiones



### ADVERTENCIA

JLG está continuamente realizando investigaciones y desarrollando productos por lo que se reserva la facultad de efectuar cambios sin previo aviso. Todos los datos de este documento son meramente indicativos. Las especificaciones técnicas, como por ejemplo el peso, pueden cambiar para adecuarse a las normas de ciertos países o según las exigencias del cliente.

JLG está continuamente realizando investigaciones y desarrollando productos por lo que se reserva la facultad de efectuar cambios sin previo aviso.

**JLG EMEA BV**

europa@jlg.com  
www.jlg.com

Una compañía del grupo  
Oshkosh Corporation