

ALWAYS AT THE TOP

E/GB

APACHE T

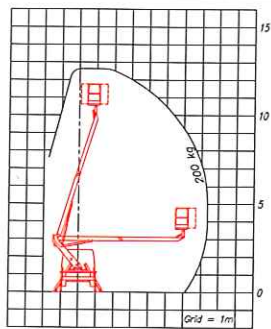


FASSI
group

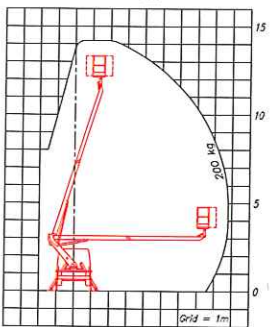
sorage

Plataforma aérea con brazo telescópico. Cesta de aluminio acoplada en el extremo del brazo telescópico, con sistema de nivelación automático totalmente hidráulico. Se pueden instalar en un camión de 3.5 tn de peso total con 4 estabilizadores hidráulicos con descenso directo.

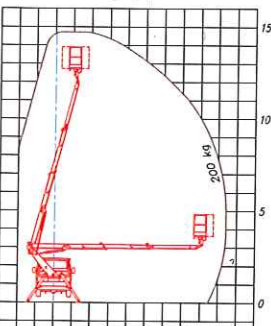
Aerial working platforms with telescopic boom. Aluminium basket applied at the end of the telescopic boom, with entire hydraulic automatic levelling system. They can be installed on a 3,5 t. truck of total weight with no. 4 hydraulic outriggers with direct lowering.



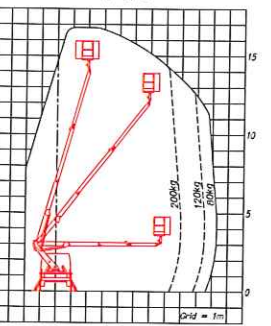
T 12



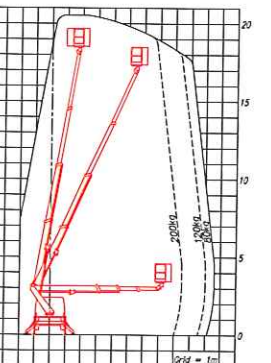
T 14



T 15



T 17



T 20

| | T12 | T14 | T15 | T17 | T20 |
|--|--------------------|--------------------|------------------------|--------------------|------------------------|
| ALTIMA MÁXIMA DE TRABAJO Maximum working height (m) | 12,60 | 14,10 | 14,60 | 16,80 | 20,20 |
| ALTIMA DEL SUELO Maximum walking floor height (m) | 10,60 | 12,10 | 12,60 | 14,80 | 18,20 |
| RADIO DE ALCANCE MÁXIMO DE TRABAJO Maximum working outreach (m) | 7,30 | 8,80 | 9,30 | 9,50 | 10,00 |
| ROTACIÓN TORRETA Turntable Rotation | 700° | 700° | 700° | 700° | 700° |
| CARGA MÁXIMA DEL CESTO Maximum basket load (kg) | 200 | 200 | 200 | 200 | 200 |
| TAMAÑO DEL CESTO Basket dimensions (m) | 1,4x0,7 h 1,15 | 1,4x0,7 h 1,15 | 1,4x0,7 h 1,15 | 1,4x0,7 h 1,15 | 1,4x0,7 h 1,15 |
| MANDOS Controls | Hidr. Hydraulic | Hidr. Hydraulic | El.-Hidr. El.-Hydr. | Hidr. Hydraulic | El.-Hidr. El.-Hydr. |
| TRAVELLING LENGTH Travelling length (mm) | ~ 6000 | ~ 6200 | ~ 6200 | ~ 6200 | ~ 6500 |
| ALTIMA EN ORDEN DE MARCHA Travelling height (mm) | ~ 3100 | ~ 3100 | ~ 3100 | ~ 3100 | ~ 3100 |
| PMA MÍNIMO Minimum G.V.W. (t.) | 3,5 | 3,5 | 3,5 | 3,5 | 3,5 |
| PESO DEL EQUIPO SOCAGE Weight of SOCAGE equipment (kg) | ~ 1400 | ~ 1500 | ~ 1510 | ~ 1540 | ~ 1700 |

EQUIPAMIENTO ESTÁNDAR

- Cesta de aluminio: 1400x700x1150
- Mando de la bocina en cesta.
- Arranque /parada del motor del vehículo desde la cesta
- Cuentahoras eléctrico
- Dispositivo multiaxial para el control visual de la estabilización del chasis
- Instalación hidráulica compuesta por un sistema de filtración diferencial con filtros de alta eficiencia en las líneas de impulsión y de retorno.
- Limitador antivuelco con doble seguridad y control de funcionamiento correcto (T17, T20)
- Bomba de emergencia manual
- Toma eléctrica en cesta de 12/24 V
- Lámpara magnética giratoria en la cabina del camión.
- Válvulas de bloqueo embridadas
- Pintura roja RAL 3020
- Aislamiento brazo y cesta 1000 Volt (T20)

ACCESORIOS

- Baúl metálico 700 x 440 x 380 mm
- Cesto de polietileno 1300 x 800 x 1150 mm
- Cinturón de seguridad
- Mando a distancia vía cable (T15, T20)
- Mando a distancia vía radio (T15, T20)
- Falso chasis especial < 5 t
- Falso chasis especial > 5 t
- Par de radiotransmisores portátiles
- Doble control de la posición de los estabilizadores (retraídos - extendidos)
- Electrobomba auxiliar 230V/50Hz monofásica con cargador de baterías
- Electrobomba de emergencia de 12 o 24 Volt.
- Faro de luz blanca regulable (en la cesta)
- Aislamiento cesta 1000 Volt
- Aislamiento cesta 7200 Volt
- Limitador de carga en la cesta
- 4 placas adicionales de apoyo al suelo
- Toma aire /agua
- Toma eléctrica en cesta de 230 V
- ± Rotación de la cesta
- ± Rotación de la cesta ± 90°
- Rotación continua de la torreta
- Lámpara magnética giratoria adicional
- Laterales de aluminio
- Mandos de estabilización en la cesta (T15, T20)
- Pintura especial

STANDARD EQUIPMENT

- Aluminum basket: 1400x700x1150
- Warning horn from the basket
- Truck engine start / stop controls from the basket
- Electric hour-counter
- Multi-axial device for the visual control of chassis stabilization
- Hydraulic system composed of differential filtering system with high efficiency filters both on delivery and return lines
- Double security anti-overturning limiting device and good working control device (T17, T20)
- Emergency hand-pump
- Magnetic revolving light on truck cabin
- Flanged blocking valves
- Painting red RAL 3020
- Basket and boom insulation 1000 Volt (T20)

SPECIAL EQUIPMENT

- Metallic trunk 700 x 440 x 380 mm
- Polyethylene basket 1300 x 800 x 1150 mm
- Safety-belt
- Cable remote-control (*)
- Radio remote-control (*)
- Special sub-frame for < 5t truck
- Special sub-frame for > 5t truck
- Walkie-talkie
- Double control for outriggers position (retracted - extended)
- Auxiliary electro-pump single-phase 230V/50Hz with battery charger
- 12 or 24 Volt emergency electro-pump
- White adjustable light (on the basket)
- Basket insulation 1000 Volt
- Basket insulation 7200 Volt
- Load limiting device on the basket
- N°4 stabiliser blocks
- Air / water plug
- 230V electric plug in the basket
- Basket rotation
- ± 90° basket rotation
- Continuous turntable rotation
- Additional magnetic revolving light
- Aluminum side-boards
- Stabilisation controls on the basket(*)
- Special painting

(*) Only T20



www.transgruas.com

Crta. C-17, Km 17
Pol. Ind. Els Batzacs
08185 LLIÇA DE VALL
Barcelona
Tel. 93 849 83 88
Fax. 93 849 62 99



SOCAGE S.r.l. socio unico
Strada Statale 12, n. 10 - 41030 Sorbara di Bomporto - Modena (Italia)
Tel. +39.059.902656 - Fax +39.059.907304 - www.socagefassi.it - info@socagefassi.it