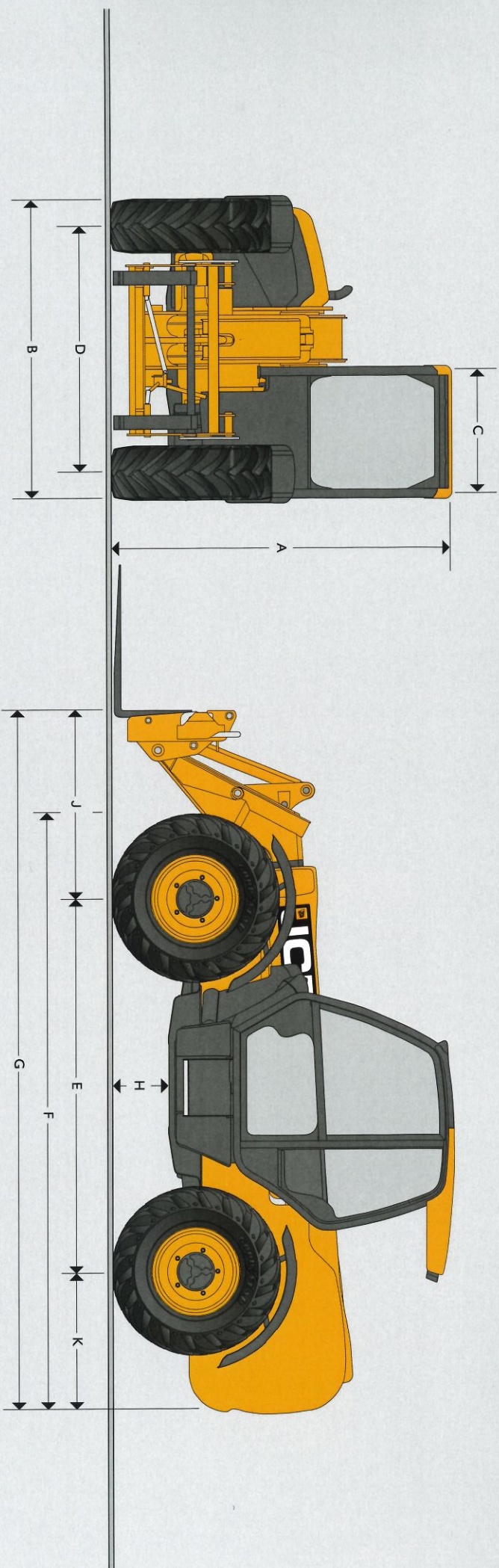


DIMENSIONES ESTÁTICAS



DIMENSIONES ESTÁTICAS

Modelo de máquina	531-70	541-70	535-95	533-105	535-125 HV/5	540-140 HV/5	540-170	540-180 HV/5	540-200
A Altura total	m 2,49	2,49	2,49	2,49	2,59	2,59	2,69	2,59	2,72
B Anchura total (sobre neumáticos)*	m 2,23	2,23	2,36	2,36	2,35	2,35	2,44	2,35	2,44
C Anchura interior de la cabina	m 0,94	0,94	0,94	0,94	0,94	0,94	0,94	0,94	0,94
D Ancho de vía	m 1,81	1,81	1,87	1,87	1,90	1,90	1,90	1,90	1,97
E Distancia entre ejes	m 2,75	2,75	2,75	2,75	2,75	2,75	2,75	2,75	2,75
F Longitud total hasta neumáticos delanteros	m 4,38	4,38	4,38	4,38	4,74	4,74	5,08	4,75	5,09
G Longitud total hasta el bastidor delantero	m 4,99	4,99	4,99	5,38	5,80	6,23	6,36	6,27	6,81
H Altura libre	m 0,40	0,40	0,40	0,40	0,40	0,40	0,40	0,40	0,41
J Centro de ruedas delanteras a bastidor	m 1,25	1,25	1,20	1,62	1,68	2,11	1,94	2,15	2,39
K Centro de ruedas traseras a parte trasera	m 0,99	0,99	1,04	1,01	1,37	1,37	1,67	1,37	1,67
Ancho total con estabilizadores totalmente desplegados	m NA	NA	NA	2,63	2,57	2,57	3,55	3,39	3,82
Radio de giro exterior (sobre neumáticos)	m 3,7	3,7	3,7	3,7	3,75	3,75	4,10	3,75	4,1
Ángulo de recogida de bastidor	grados 42,6	42,6	41,0	41,2	37,0	37,0	39	36,50	39
Ángulo de descarga de bastidor	grados 37,5	37,5	24,0	24,0	12,5	12,5	8,8	12,50	8,8
Peso	kg 7060	7850	8215	8850	10066	10880	12060	11380	12985
Neumáticos	15.5/80-24	15.5/80-24	15.5/80-24	15.5/80-24	15.5/80-24	15.5/80-24	15.5/80-24	15.5-25	17.5-25

* Depende del tipo

RENDIMIENTO DE ELEVACIÓN

	531-70	541-70	535-95	535-95 con nivelación de chasis
Capacidad máxima de elevación	3 100 kg	4 100 kg	3 500 kg	3 500 kg
Capacidad de elevación a máxima altura	2 400 kg	2 250 kg	1 600 kg	1 600 kg
Capacidad de elevación a alcance máximo	1 250 kg	1 500 kg	500 kg	500 kg
Altura de elevación	7.0 m	7.0 m	9.50 m	9.50 m
Alcance a altura máxima de elevación	0.54 m	0.54 m	2.49 m	2.49 m
Alcance frontal máximo	3.7 m	3.7 m	6.52 m	6.52 m
Alcance con carga de 1 tonelada	3.7 m	3.7 m	5.08 m	5.08 m
Altura de colocación	6.3 m	6.3 m	8.78 m	8.78 m

Cumple la prueba de estabilidad EN 1459 anexo B. Nivelación de chasis (inclinación) con los estabilizadores retraídos (ángulo de inclinación de $\pm 9^\circ$).

RENDIMIENTO DE ELEVACIÓN

	533-105 con estabilizadores retraídos	533-105 con estabilizadores extendidos	535-125 Hiviz Inclinación con estabilizadores retraídos	535-125 Hiviz Inclinación con estabilizadores extendidos
Capacidad máxima de elevación	3 300 kg	3 300 kg	3 500 kg	3 500 kg
Capacidad de elevación a máxima altura	1 000 kg	2 500 kg	1 500 kg	3 500 kg
Capacidad de elevación a alcance máximo	375 kg	1 000 kg	200 kg	1 350 kg
Altura de elevación	10.22 m	10.22 m	11.6 m	12.27 m
Alcance a altura máxima de elevación	2.69 m	1.99 m	2.01 m	0.54 m
Alcance frontal máximo	6.83 m	6.83 m	8.06 m	8.06 m
Alcance con carga de 1 tonelada	6.83 m	6.83 m	5.31 m	8.06 m
Altura de colocación	9.44 m	9.82 m	11 m	11.75 m

Cumple la prueba de estabilidad EN 1459 anexo B. Nivelación de chasis (inclinación) con los estabilizadores retraídos (ángulo de inclinación de $\pm 9^\circ$).

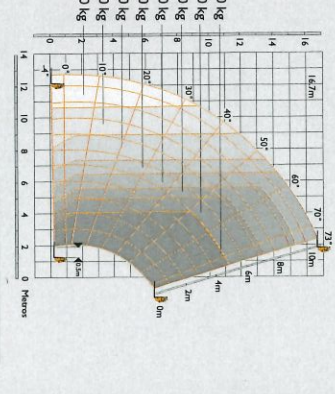
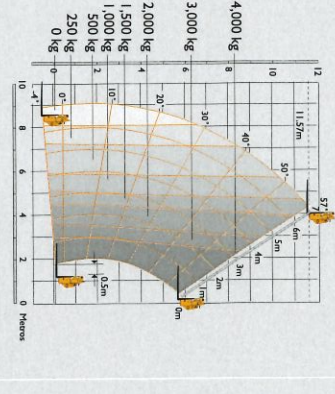
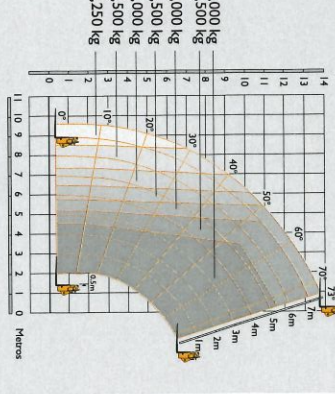
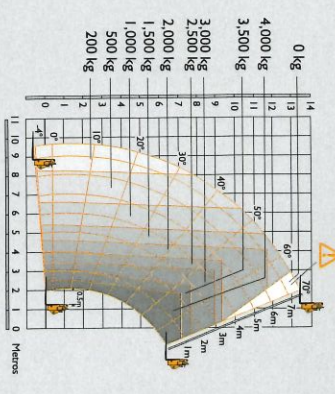
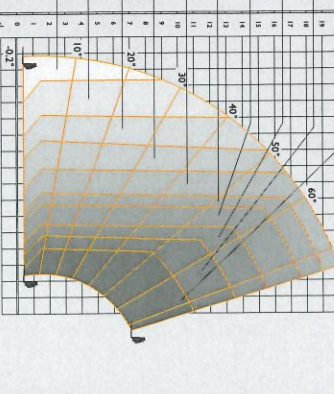
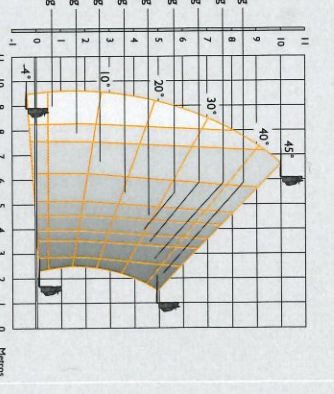
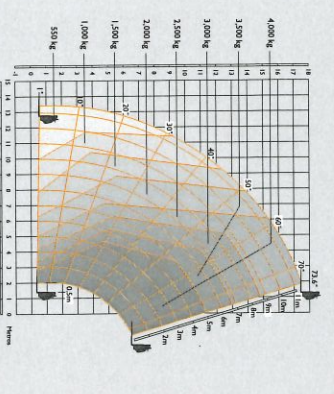
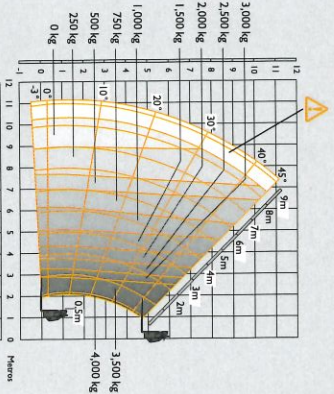
RENDIMIENTO DE ELEVACIÓN

	540-140 HI/VZ Inclinación con estabilizadores retraídos	540-140 HI/VZ Inclinación con estabilizadores extendidos	540-170 Inclinación con estabilizadores retraídos	540-170 Inclinación con estabilizadores extendidos
Capacidad máxima de elevación	4000	4000	4000	4000
Capacidad de elevación a máxima altura	1500	3000	1500	2500
Capacidad de elevación a alcance máximo	200	1250	0	800
Altura de elevación	12.89	13.78	11.57	16.7
Alcance a altura máxima de elevación	3.09	1.01	4.32	1.97
Alcance frontal máximo	9.70	9.64	9.04	12.50
Alcance con carga de 1 tonelada	6.61	9.64	5.76	11.70
Altura de colocación	12.40	13.30	10.90	16.20

Cumple la prueba de estabilidad EN 1459 anexo B. Nivelación de chasis (inclinación) con los estabilizadores retraídos (ángulo de inclinación de $\pm 9^\circ$).

RENDIMIENTO DE ELEVACIÓN

	540-180 HI/VZ Inclinación con estabilizadores retraídos	540-180 HI/VZ Inclinación con estabilizadores extendidos	540-200 Inclinación con estabilizadores retraídos	540-200 Inclinación con estabilizadores extendidos
Capacidad máxima de elevación	4000	4000	4000	4000
Capacidad de elevación a máxima altura	500	2500	500	1500
Capacidad de elevación a alcance máximo	0	550	0	200
Altura de elevación	10.69	17.51	10.27	20
Alcance a altura máxima de elevación	6.92	1.88	6.42	2.82
Alcance frontal máximo	10.47	13.34	9.63	15.9
Alcance con carga de 1 tonelada	6.25	11.72	6.25	10.65
Altura de colocación	10.0	17.0	9.1	19.1



Cumple la prueba de estabilidad EN 1459 anexo B. Nivelación de chasis (inclinación) con los estabilizadores retraídos (ángulo de inclinación de $\pm 9^\circ$).

RENDIMIENTO DE ELEVACIÓN

	540-140 HIViz Plataforma personal con estabilizadores extendidos	540-170 HIViz Plataforma personal con estabilizadores extendidos	540-180 HIViz Plataforma personal con estabilizadores extendidos	540-200 HIViz Plataforma personal con estabilizadores extendidos				
Capacidad de la máquina	kg	4000	4000	4000				
Altura de trabajo de personal	m	15.6	19.09	20.3				
Alcance de trabajo de personal a la máxima altura	m	11.75	11.75	11.63				
Capacidad nominal de plataforma	kg	500	500	500				
Capacidad a alcance máximo	kg	365	365	365				
Alcance frontal máximo (plataforma girada)	m	11.14	10	11.12				
Capacidad a máxima altura de trabajo	kg	500	500	500				
		Cesta de 365 kg	Cesta de 500 kg	Cesta de 1000 kg				
		4000	4000	4000				
		19.25	19.25	19.25				
		13.16	12.17	10.18				
		365	500	1000				
		365 a 13.16 m	500 a 12.17 m	1000 a 10.18 m				
		12.5	11.5	10.18 m				
		365	500	1000				
CARGAS EN PUNTA								
A la máxima capacidad de elevación de la máquina (es decir, 4 toneladas en una 540-170)								
	531-70	541-70	533-95	533-105	540-140 HIViz	540-170	540-180 HIViz	540-200
Carga por rueda delantera	kg	4731	5616	5540	5565	6880	7541	7723
Carga por rueda trasera	kg	441	480	440	476	415	610	730
Carga por estabilizador	kg	N/D	N/D	N/D	4188	6010	5824	5760
Sin carga en las horquillas y con la pluma retraída en la posición de desplazamiento								
Carga por rueda delantera	kg	1803	1847	1957	2312	2484	2694	2992
Carga por rueda trasera	kg	1819	2200	2273	2078	3060	3457	3462

MOTOR

Motor JCB EcoM-AXX T4 Final, 4,4 litros de 4 cilindros de capacidad y turborrefrigerado de aspiración

	531-70	541-70	535-95	533-105	535-125 HMVZ	540-140 HMVZ	540-170	540-180 HMVZ	540-200
Motor de 55 kW (75 CV) a 2200 rpm, 400 Nm de par a 1300 rpm	De serie	De serie	De serie	De serie	De serie	De serie	De serie	De serie	De serie
Motor de 81 kW (109 CV) a 2200 rpm, 512 Nm de par a 1300 rpm	Opción	Opción	Opción	Opción	Opción	Opción	Opción	N/D	Opción
Motor de 93 kW (125 CV) a 2200 rpm, 550 Nm de par a 1300 rpm	Opción	Opción	Opción	Opción	Opción	Opción	Opción	N/D	Opción

TIEMPOS DE CICLO HIDRÁULICOS

	531-70	541-70	535-95	533-105	535-125 HMVZ	540-140 HMVZ	540-170	540-180 HMVZ	540-200
Pluma arriba	5	8,8	9,1	8,8	10,4	13,5	22,7	13,8	17,3
Pluma abajo	5	6,5	7,7	8,5	8,1	11	23,4	10,2	15,9
Extensión	5	6,8	10,5	13,2	15,7	15,6	18,3	22,4	28,1
Retracción	5	5	11,2	13,6	12,8	14,4	16,7	17,9	22,7
Descarga de cucharra	5	3,5	2,4	2,4	1,8	1,7	4,2	2,9	6,1
Carga de cucharra	5	2,9	3,5	3,4	2,3	2,0	4,6	2,6	5,9

SISTEMA HIDRÁULICO

	Presión del sistema hidráulico (bar)	Caudal máx. de la bomba (litros)
531-70	241	82
541-70	260	82
535-95	241	82
533-105	241	82
535-125	260	110
540-140	260	110
540-170	260	90+72
540-180	260	103
540-200	260	110

RUIDO Y VIBRACIÓN

	55 kW	81 kW	93 kW	Incertidumbre	Condiciones de medición.
Ruido en el puesto de operador	LpA 77	80	81	+/- 1 dB	Determinado de conformidad con el método de prueba definido en EN12053.
Emissiones acústicas desde la máquina	LWA 104	106	107	+/- 1 dB	Potencia de sonido equivalente garantizada (ruido externo) que se determina de conformidad con las condiciones de prueba dinámica definidas en 2000/14/EC.
Nivel de vibración en brazos y manos	m/s² <2,5	<2,5	<2,5	N/D	Condiciones de prueba dinámica de ISO 5349-2:2001.

TRANSMISIÓN

Convertidor de par, caja de cambios Powershift de 4 velocidades
 velocidades de desplazamiento de 531-70/541-70/535-95/533-105: 29 km/h, 33 km/h (cuando se selecciona 2AWD).
 Velocidad de desplazamiento 535-125/540-140/540-170: 29 km/h. Transmisión de 33 km/h opcional.
 Velocidad de desplazamiento 540-180/540-200: 29 km/h.

FRENOS

Freno de servicio: con activación servo-hidráulica en baño de aceite y de tipo multidisco en el eje delantero.
 Freno de estacionamiento: freno de disco manual en salida de caja de cambios. (93 kW/125 CV: tipo de disco en baño de aceite)

CABINA

Según la normativa ROPS ISO 3471 y FOPS ISO 3449

OPCIONES

Luces de trabajo delanteras y traseras, luz rotativa, extintor de incendios, neumáticos industriales y de tracción, selección de tracción 2AWD eléctrica, diferencial de patinaje limitado en eje delantero, parabrisas y protección de techo, asiento de suspensión neumática, guarnecidos de cabina de lujo, persiana de techo y de parabrisas delantero, kit de radio, aire acondicionado, ventilador reversible, guarnecidos de lujo, apoyabrazos (solo SLC) y moldura del techo.
 Joystick mecánico de palanca individual con pulsador para extensión y retracción.
 Opción de joystick servo de una sola palanca 535-125, 540-140 y 540-180.
 Opciones de cámaras de marcha atrás traseras y laterales con la opción adicional de radar de impulsos con pantalla montada en el salpicadero.
 Engrase centralizado disponible en la 540-180 HMVZ