

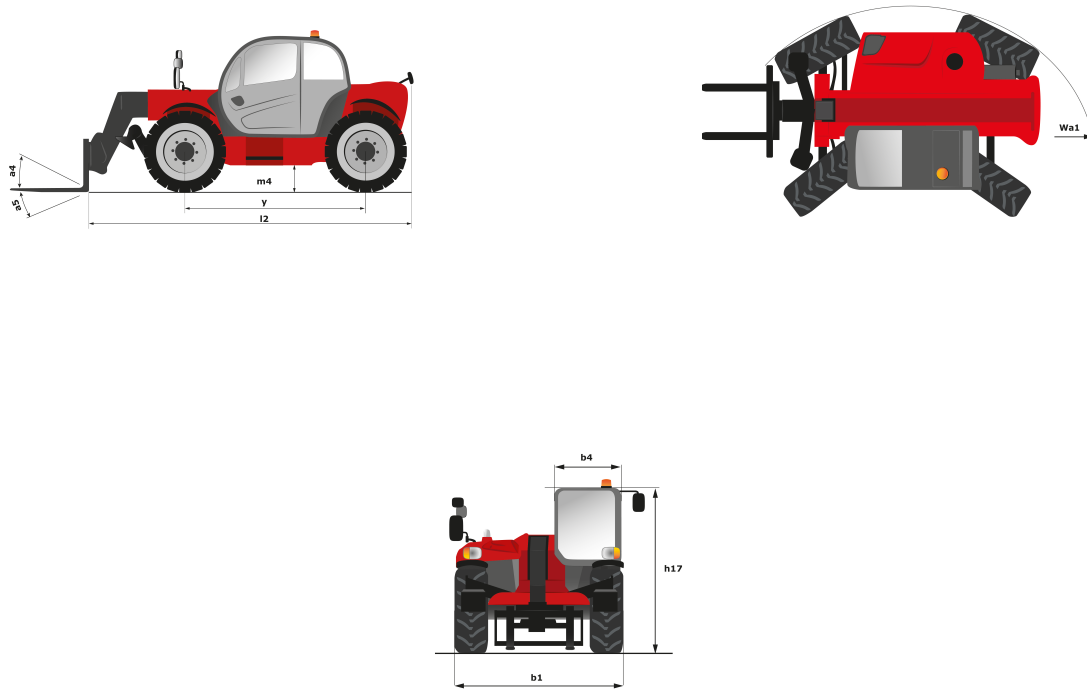
Ficha técnica

MT 1840 EASY

Manipuladores Telescópicos

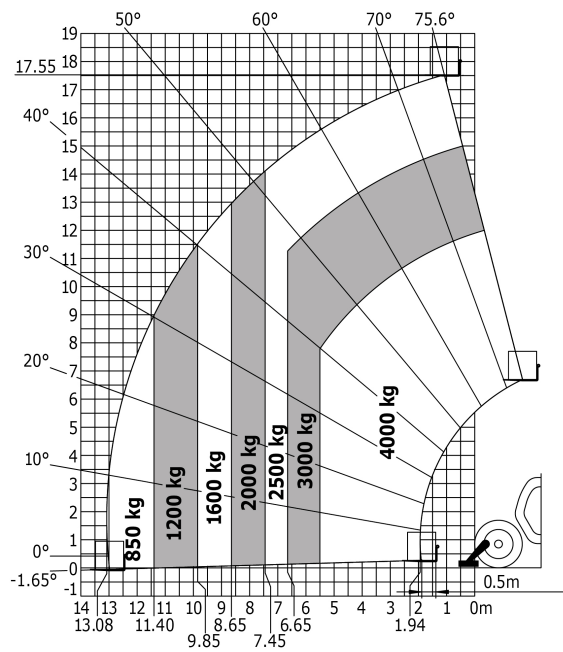
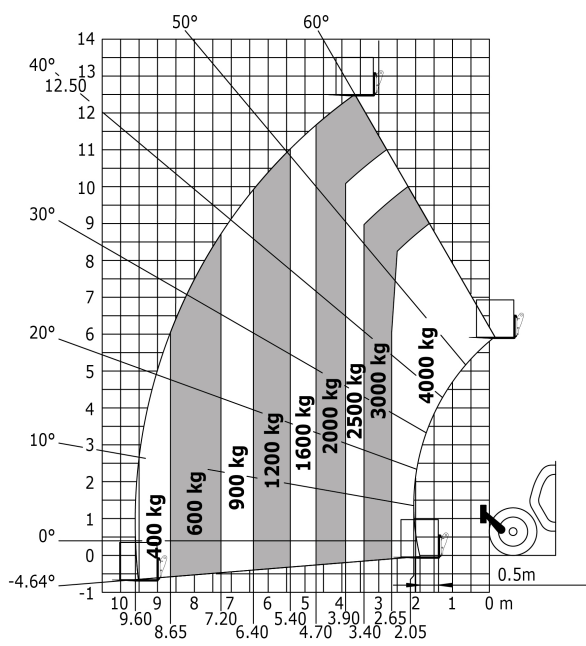


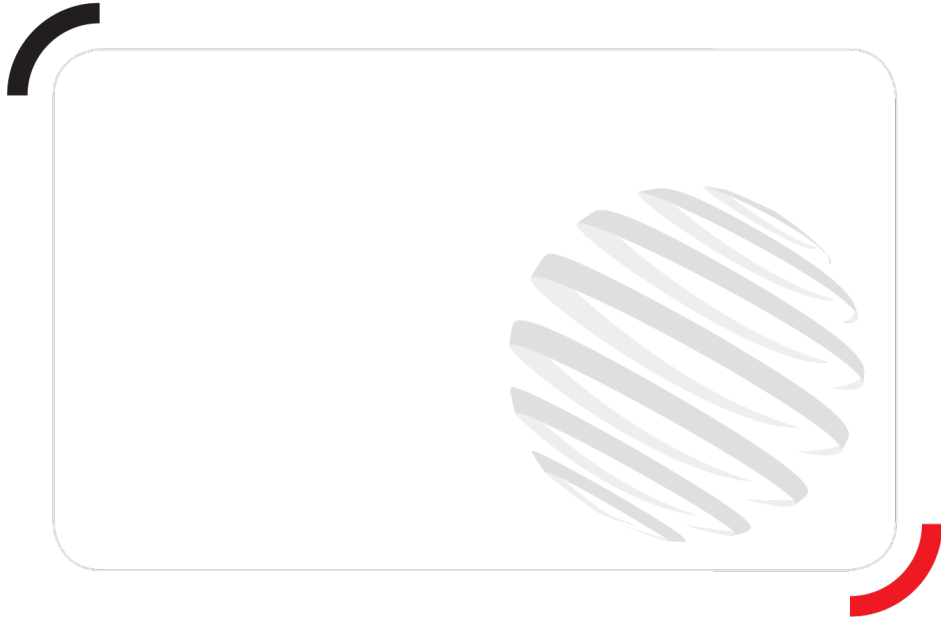
Capacidad	Métrico
Capacidad máx.	4000 kg
Altura de elevación máx.	17.55 m
Alcance máx.	13.08 m
Fuerza de excavación en el cazo	8150 daN
Peso y dimensiones	
l2 - Longitud total en el tablero	6.27 m
b1 - Anchura total	2.42 m
h17 - Altura total	2.50 m
y - Distancia entre ejes	3.07 m
m4 - Distancia al suelo	0.42 m
b4 - Anchura total de la cabina	0.89 m
a4 - Ángulo de cavado	12 °
a5 - Ángulo de vertido	114 °
Wa1 - Radio de giro (exterior ruedas)	4.01 m
Peso en vacío (con horquillas)	11700 kg
Neumáticos estándar	Inflables
Horquillas estándar	1200x125x50
Prestaciones	
Elevación	16 s
Bajada	12 s
Salida del telescopio	16 s
Retracción del telescopio	9.50 s
Cavado	4 s
Vertido	4 s
Motor	
Marca	Deutz
Normas ambientales	3B / Tier IV Final
Modelo	854E-E34TA
Número de cilindros - Cilindrada	-- 3621 cm ³
Potencia	75 cv / 55.40 kW
Par máximo	330 Nm a -
Esfuerzo de tracción con carga	8500 daN
Transmisión	
Tipo	Convertidor de Par
Nombre de marchas (adelante/atrás)	4/4
Freno de aparcamiento	Freno de estacionamiento negativo automático
Freno de servicio	Aceite sumergidos Multi-Discos en el eje frontal y trasero
Hidráulica	
Tipo de bomba	Bomba de engranajes
Caudal hidráulico - Presión	170 l/min - 270 bar
Depósitos	
Aceite de motor	135 l
Aceite hidráulico	135 l
Combustible	140 l
Ruido y vibraciones	
Ruido en el puesto de conducción (LpA)	78 dB(A)
Ruido al entorno Lwa	103 dB(A)
Vibraciones en manos/brazos	<2.5 m/s ²
Varios	
Ruedas directrices / Ruedas motrices	4 / 4
Seguridad	Norma EN 15000 Cabina ROPS - FOPS Level 2
Mandos	JSM



Diagramas de carga

Máquina sobre neumáticos con horquillas - con corrector de pendiente





Siège Social
430 rue de l'Aubinière - 44150 Ancenis Cedex - France
Tel: +33(0)2 40 09 10 11 - Fax: +33 (0)2 40 09 10 97
www.manitou.com



Esta publicación describe las versiones y posibilidades de configuración de los productos Manitou que puedan diferir en equipamiento. Los equipamientos presentados en este folleto pueden ser de serie, opcionales o no estar disponibles en algunas versiones. Manitou se reserva el derecho, en cualquier momento y sin previo aviso, de modificar las especificaciones descritas y representadas. Las especificaciones aportadas no comprometen al fabricante. Para más información, póngase en contacto con su concesionario Manitou. Documento no contractual. Presentación de los productos no contractual. Lista de especificaciones no exhaustiva. Los logos y la identidad visual de la empresa son propiedad de Manitou y no pueden ser utilizados sin autorización. Todos los derechos reservados. Las fotos y los esquemas contenidos en este folleto se ofrecen para consulta y a título indicativo solamente.

MANITOU BF SA - Sociedad anónima con Consejo de Administración - Capital social : 39 547 824 euros - 857 802 508 RCS Nantes