

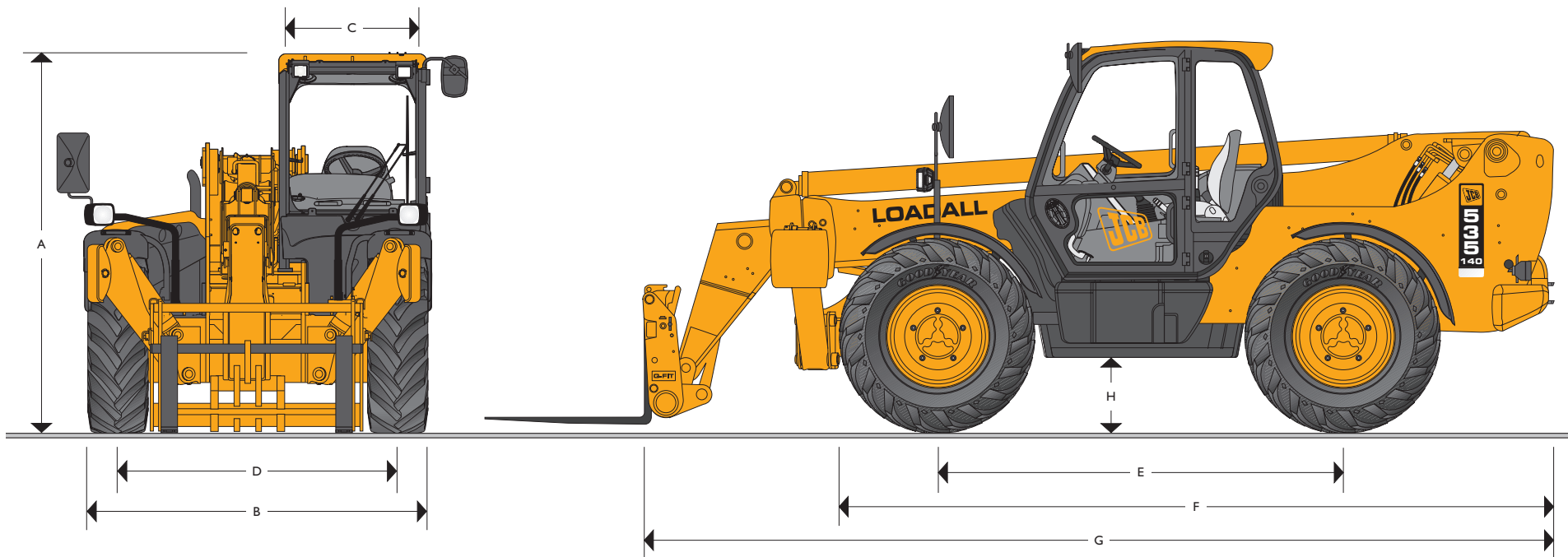


TELESCOPICA JCB | 535-140



CARGA MÁXIMA: 3,5 toneladas

ALTURA MÁX. ELEVACIÓN: 13,8 m



DIMENSIONES ESTÁTICAS

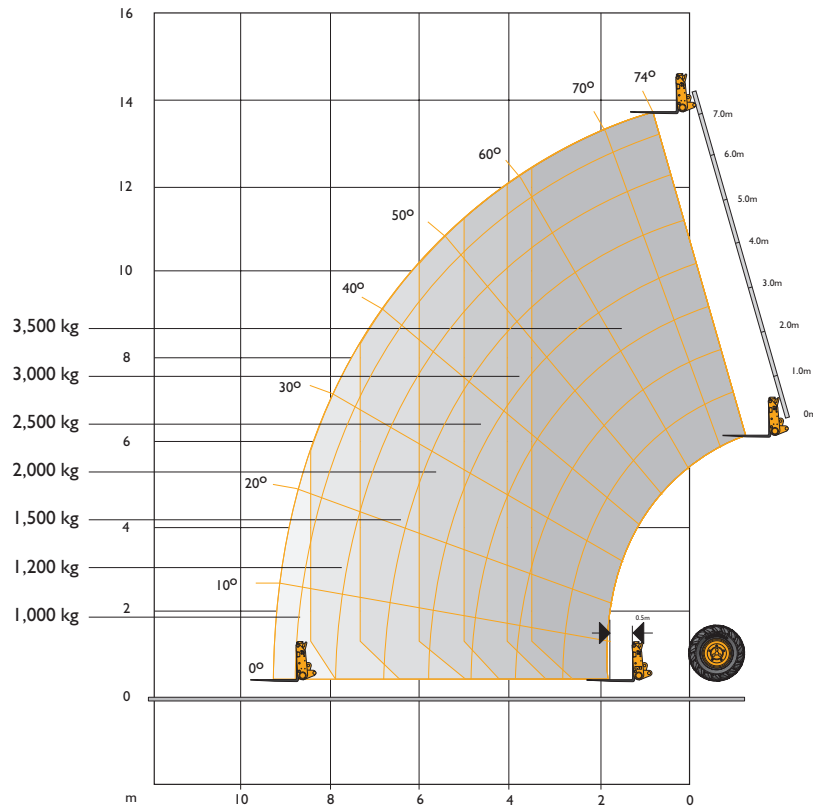
Modelo	535-140
	m
A Altura total	2,59
B Anchura total (sobre los neumáticos)*	2,35
C Anchura interna de la cabina	0,94
D Ancho de vía	1,90
E Anchura total	2,75
F Longitud total a neumáticos delanteros	4,83

Modelo	535-140
	m
G Longitud total a bastidor delantero	6,23
H Altura libre	0,40
Radio de giro exterior (sobre neumáticos), dirección en las cuatro ruedas	4,0
Peso	kg 10470
Neumáticos	15.5x25

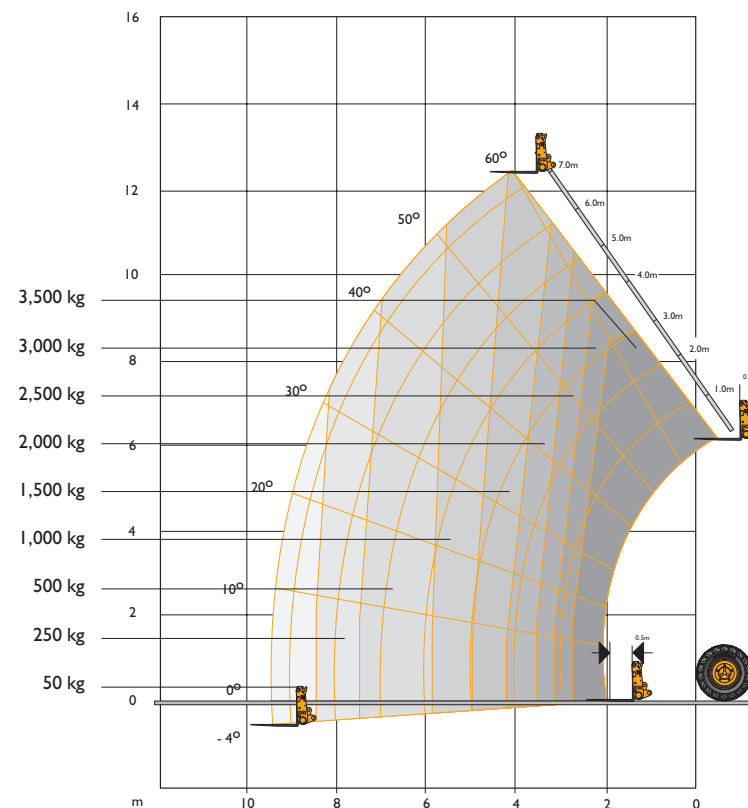
* Dependiendo del neumático especificado



RENDIMIENTOS DE ELEVACION – ESTABILIZADORES EXTENDIDOS



RENDIMIENTOS DE ELEVACION – ESTABILIZADORES RECOGIDOS



RENDIMIENTOS DE ELEVACION – ESTABILIZADORES EXTENDIDOS

Con los estabilizadores extendidos

Capacidad máxima de elevación	kg	3500
Capacidad de elevación a altura máxima	kg	3500
Capacidad de elevación al alcance máximo	kg	1000
Altura de elevación	m	13,8
Alcance máximo a altura máx. de elevación	m	1,0
Alcance máximo hacia delante	m	9,52
Alcance con una carga de 1 tonelada	m	9,52
Altura de colocación	m	13,0

Cumple la prueba de estabilidad FEM 4,00 IR. Las alturas de carga son con los estabilizadores totalmente extendidos.

RENDIMIENTOS DE ELEVACION – ESTABILIZADORES RECOGIDOS

Con los estabilizadores recogidos

Capacidad máxima de elevación	kg	3500
Capacidad de elevación a altura máxima	kg	1500
Capacidad de elevación al alcance máximo	kg	50
Altura de elevación	m	12,35
Alcance máximo a altura máx. de elevación	m	4,0
Alcance máximo hacia delante	m	9,52
Alcance con una carga de 1 tonelada	m	5,87
Altura de colocación	m	10,64

Cumple la prueba de estabilidad FEM 4,00 IR. Las alturas de elevación son con los estabilizadores recogidos.



TELESCOPICA JCB | 535-140



MOTOR

La tecnología más reciente y un diseño avanzado proporcionan un bajo consumo de combustible, un nivel de ruido reducido, un par y una salida de potencia elevados, así como una fiabilidad total con el mínimo mantenimiento.

Filtro de aire del tipo en seco, de dos etapas, con elementos primario y de seguridad.

Modelo – 535-140		Estándar	Opción	Opción
Cubicaje	litros	4,4	4,4	4,4
Nº de cilindros		4	4	4
Diámetro	mm	105	105	105
Carrera	mm	127	127	127
Aspiración		De aspiración natural	Turbo	Turbo intercooler
Potencia nominal				
Potencia a 2200 rpm.	kW (HP)	62,0 (82,5)	74,5 (100)	90,5 (121)
Par Nominal				
Par a 1400 rpm.	Nm	308	415	434

TRANSMISION

Transmisión powershift JCB que incorpora convertidor de par, caja de engranajes cónicos y una caja de cambios powershift de 4 velocidades en una sola unidad montada elásticamente.

Una palanca montada en la columna de dirección que incorpora un control de cambio de sentido y cambio de marchas para 4 velocidades adelante y 4 atrás.

Velocidad de desplazamiento 25 km/h.

Ejes de dirección delantero y trasero: Ejes de tracción/dirección JCB Max-Trac con reducción de cubo epicicloidial con diferenciales de par. Tracción a las 4 ruedas permanente.

FRENOS

Frenos de servicio: Hidráulicos servoasistidos, autoajustables, multidisco, inmersos en aceite en los ejes delantero y trasero.

Freno de mano: Freno de disco de accionamiento manual sobre la salida de la caja de velocidades.

PLUMA Y BASTIDOR

La pluma está fabricada en acero de alta resistencia.

Pastillas de ajuste de gran dureza y bajo mantenimiento.

Bastidor JCB Q-fit con autonivelación y bloqueo de pasador accionado por palanca que acepta horquillas para palets y una amplia gama de accesorios.

Un servicio hidráulico auxiliar en el extremo de la pluma, montado como elemento estándar.

VALVULAS DE RETENCION DE SEGURIDAD

Válvulas de seguridad en los cilindros de elevación, volteo y extensión.

CAPACIDADES DE SERVICIO

Depósito de combustible	litros	125
Depósito hidráulico	litros	131
Refrigerante	litros	23

SISTEMA HIDRAULICO

Bomba de engranajes de dos etapas con colador y filtro de succión.

Presión operativo del sistema	bar	260
Caudal de la bomba	l/minutos	110
Tiempos de los ciclos hidráulicos		Segundos
Elevación de la pluma		9,9
Descenso de la pluma		7,6
Extensión		22,3
Retracción		18,6
Descarga del cazo		2,2
Llenado del cazo		2,9

SISTEMA ELECTRICO

12V con masa en el negativo. Batería de 92 Ah para servicio pesado con cortacorrientes. Alternador de 65 Amperios, Luces de carretera completas. Luz de marcha atrás. Indicadores de dirección. Intermitentes de emergencia. Alarma de marcha atrás.

CABINA

Cabina silenciosa, segura y confortable que se ajusta a las Directrices ROPS ISO 3471 y FOPS ISO 3449. Todos los cristales tintados. Parabrisas de techo laminado. Barras de techo, lava/limpiaparabrisas y calefactor / antivaho en el parabrisas frontal, en el posterior y en el de techo. Ventanilla trasera practicable. Sistema de advertencia audiovisual para la temperatura del refrigerante, presión del aceite del motor, filtro del aire, carga de la batería, temperatura y la presión del aceite de la transmisión. Contador de horas y velocímetro. Indicador de temperatura del motor y de combustible.

Joystick mecánico, palancas de mando hidráulicas de accionamiento directo. Columna de dirección ajustable con cambio powershift. Pedales de acelerador y de freno. Asiento de lujo ajustable montado y freno de mano.

Sistema de advertencia con indicador audiovisual del momento de carga a nivel de los ojos, que recibe una señal procedente de un sensor de carga en el eje trasero. Este sistema supervisa de forma continua la estabilidad frontal de la máquina y permite que el operador mantenga el control en todo momento.

Testigo luminoso opcional para mostrar cuando los estabilizadores pisan sobre terreno firme.

Tejadillo protector como la cabina anterior pero sólo con cristal lateral y cristal de techo (no son aplicables el limpiaparabrisas y el calefactor/antivaho del parabrisas).

DIRECCION

Dirección asistida hidrostática.

Tres opciones de modo de dirección: dirección en las ruedas delanteras; dirección en todas las ruedas; dirección de cangrejo: accionadas en la cabina mediante un interruptor de selección.

OPCIONES Y ACCESORIOS

Opciones: Luces de trabajo delanteras y traseras, luz giratoria, extintor, neumáticos industriales radiales, selección eléctrica de la tracción a las 2/4 ruedas, diferencial de patinaje limitado en el eje delantero, protección de parabrisas y de ventanilla de techo, asiento con suspensión por aire, decoración de lujo de la cabina, cenicero, persiana para la ventanilla de techo y el parabrisas delantero, equipo de radio, batería para trabajos pesados, aire acondicionado, bastidor de gran visibilidad, desplazador lateral.

Accesorios: Sírvase ponerse en contacto con su distribuidor local por lo que respecta a los detalles de la gama completa.



COMERCIAL DOYSA, S.L. (Málaga)
Tel: 952 239 954 Fax: 952 239 930

CYDIMA, S.L. (Valladolid)
Tel: 983 371 896 Fax: 983 380 950

CYDIMA, S.L. (Burgos)
Tel: 947 471 545 Fax: 947 471 453

CYDIMA, S.L. (León)
Tel: 987 259 025 Fax: 987 259 024

GEANCAR MAQUINARIA, S.A. (Valencia)
Tel: 961 668 464 Fax: 961 668 463

GEANCAR MAQUINARIA, S.A. (Murcia)
Tel: 968 886 768 Fax: 968 886 383

GEANCAR MAQUINARIA, S.A. (Balears)
Tel: 971 694 035 Fax: 971 693 741

HELCA ANDALUCIA, S.L. (Granada)
Tel: 958 420 157 Fax: 958 404 374

HELCA ANDALUCIA, S.L. (Jaén)
Tel: 953 281 560 Fax: 953 281 540

HENRIQUEZ LEY, S.L. (Las Palmas de G.C.)
Tel: 928 414 110 Fax: 928 416 732

LUMAGA INDUSTRIAL, S.A. (Bilbao)
Tel: 944 407 287 Fax: 944 497 458

MANJU JCB, S.A. (Zaragoza)
Tel: 976 784 040 Fax: 976 784 073

MAQUIJEREZ, S.L. (Cádiz)
Tel: 956 184 290 Fax: 956 317 638

MASESUR, S.A. (Sevilla)
Tel: 954 408 444 Fax: 954 401 133

MASESUR, S.A. (Córdoba)
Tel: 957 422 000 Fax: 957 422 085

MASESUR, S.A. (Badajoz)
Tel: 924 666 168 Fax: 924 665 550

MASESUR, S.A. (Huelva)
Tel: 959 367 260 Fax: 959 367 190

MOTIVO JCB GALICIA, S.A. (Santiago de Compostela)
Tel: 981 519 640 Fax: 981 519 644

MOVOEQUIP, S.A.L. (Barcelona)
Tel: 937 191 366 Fax: 937 191 370

MOVOEQUIP, S.A.L. (Tarragona)
Tel: 977 524 556 Fax: 977 524 575

R.M.P. RUBIO MORALES, S.L. (Almería)
Tel: 950 301 417 Fax: 950 301 424

RETRAC, S.L. (Tenerife)
Tel: 922 623 885 Fax: 922 623 956

TALLERES SEMAR, S.L. (Asturias)
Tel: 985 741 907 Fax: 985 742 099

WALKIA, S.A. (Madrid)
Tel: 918 871 163 Fax: 918 821 245

WALKIA, S.A. (Toledo)
Tel: 925 721 083 Fax: 925 721 535

WALKIA, S.A. (Albacete)
Tel: 967 191 729 Fax: 967 192 150



JCB Maquinaria, S.A., Parque Empresarial San Fernando, Edificio Berlín, 28830 San Fernando de Henares, Madrid.
Tel.: 916 770 429. Fax: 916 774 563. Web: <http://www.jcb.com>

JCB se reserva el derecho de cambiar las especificaciones sin dar previo aviso. Las ilustraciones pueden incluir equipos y accesorios opcionales.
El logotipo de JCB es una marca comercial de J.C. Bamford Excavators Ltd.